



El valor DE LA ERGONOMÍA



1



La ergonomía ha tomado un lugar relevante para el diseño y rediseño de los entornos de trabajo, los equipos, maquinaria, elementos y herramientas de trabajo.

2



Este concepto ha generado en algunos casos controversia y admiración ya que algunas personas consideran que la ergonomía se aplica a entornos laborales pero el alcance va mucho más allá, dado que aplica para los entornos artificiales en los que se desenvuelven los seres humanos.

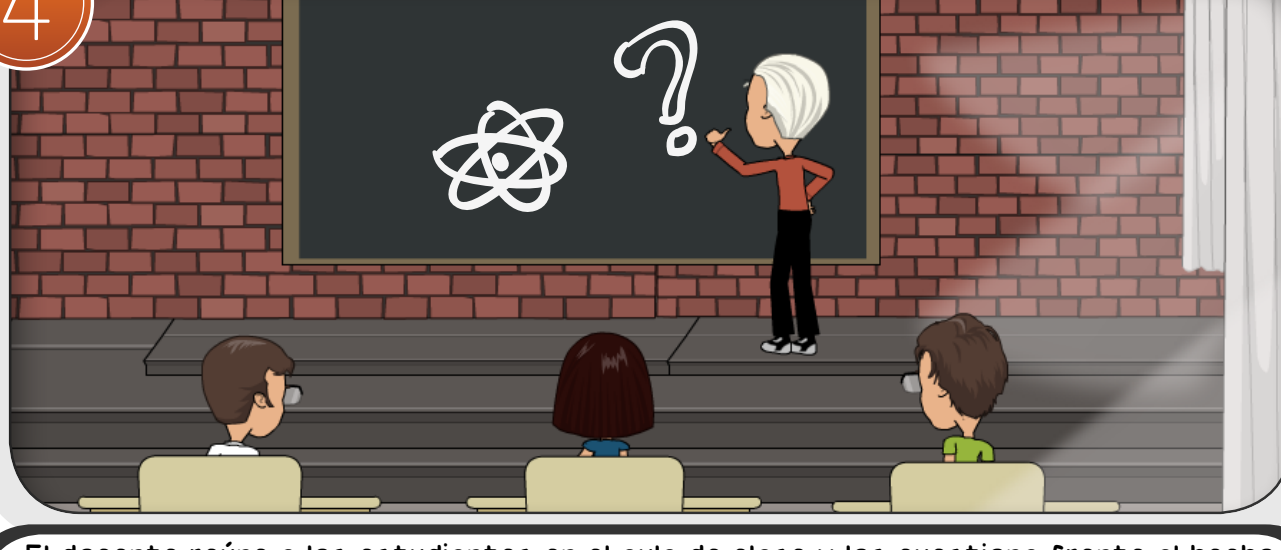
3



!Profe, tenemos una duda?

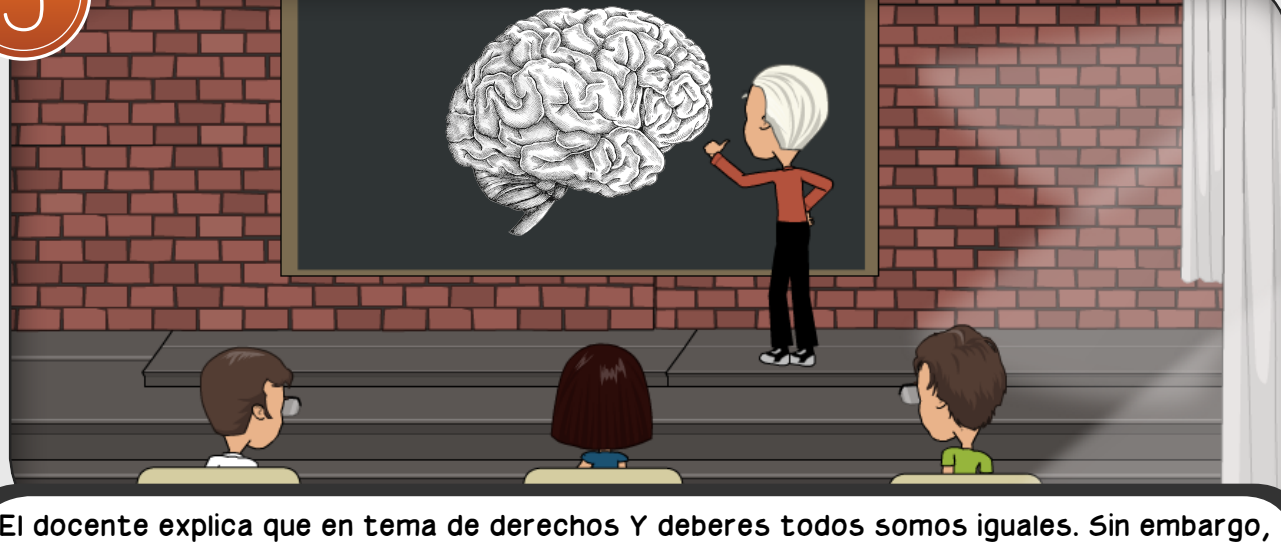
Con base en todo lo anterior, un grupo de estudiantes se acerca al docente de la asignatura "ergonomía" para preguntarle sobre cuáles serían los entornos artificiales ya que, si bien una fábrica es un entorno artificial, queda la duda o se genera interés por saber cuáles serían otros ejemplos de entornos artificiales a lo largo de la historia de la humanidad.

4



El docente reúne a los estudiantes en el aula de clase y los cuestiona frente al hecho de si todos los seres humanos somos iguales; a lo que los estudiantes responden con absoluta seguridad, que sí, todos los seres humanos somos iguales.

5



El docente explica que en tema de derechos Y deberes todos somos iguales. Sin embargo, biológicamente, antropométricamente, psicológicamente, no somos iguales; tenemos rasgos distintivos como humanidad, por ejemplo, la capacidad de raciocinio, las extremidades superiores o inferiores, así como el sexo o el género por poner algunos ejemplos.

6



También debemos observar las diferencias entre los hombres y mujeres, evidenciables en el umbral de dolor, la capacidad para manipulación de cargas, la motricidad fina o gruesa, estas características implican la caracterización de los individuos para poder reconocer sus habilidades y capacidades.

7



Así como sus limitaciones de tal forma que pueda encontrar un trabajo, actividad o tarea que saque el máximo provecho de los individuos en la relación hombre - máquina - sistema - entorno.

8



¿Cómo puede ayudar la ergonomía a que el trabajo se adapte a las habilidades, capacidades y limitaciones de los individuos?