

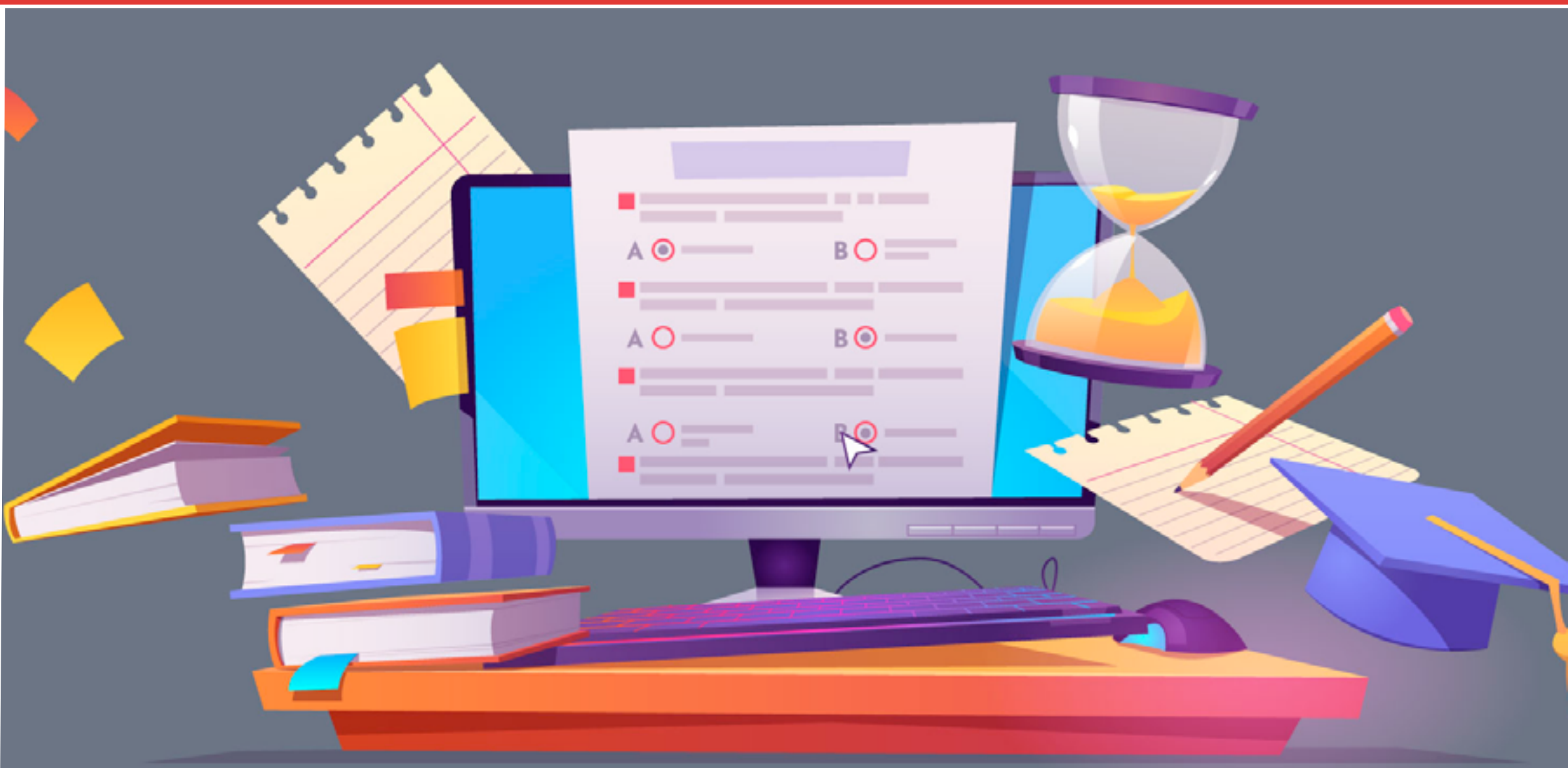


Dificultades durante la implementación de los sistemas integrados de gestión

Dificultades durante la implementación de los sistemas integrados de gestión. Aunque se evidencian beneficios que impactan las actividades de las organizaciones, se observan también dificultades, que se presentaron durante la implementación del sistema, donde se ve afectado el propósito de la integración de sistemas. En resumen, se explican las siguientes:

Factor	Descripción
Personal	Falta de tiempo y compromiso frente a la integración.
Desconocimiento de las normas.	Falta de colaboración entre departamentos.

Conflictos internos entre grupos que lideran cada sistema de gestión. Actitud del personal frente a la idea de integrar los sistemas por resistencia al cambio. Sistema Insuficiencia en soportes de información, seguimiento y resultados.



Negativas frente a la complejidad de procesos de documentación. Inconsistencias entre elementos del sistema. Certificación de sistemas a cargo de distintos cuerpos certificadores. Falta de claridad en política y objetivos del sistema y la comunicación a cualquier cambio. Tamaño de la organización Conflictos administrativos en empresas de gran y mediano tamaño. Focalizar las actividades prioritarias en el sistema en empresas de pequeño tamaño. Consultorías Implementación incompleta del sistema.

Falta de conocimiento en el tema y sector de la empresa. Costos No existe presupuesto para la implementación del sistema. Más costo cuando se implementa el sistema integrado. Administración Falta de apoyo por parte del área administrativa. Falta de planeación estratégica para la implementación del sistema. Comunicación inexistente entre la alta dirección y los empleados. REVISTA CHILENA DE ECONOMÍA Y SOCIEDAD, DICIEMBRE 2018. Yenith Cristina Ortiz González.

Entre las dificultades presentadas por el personal se encuentran la falta de tiempo y compromiso frente a la integración (Ortiz, 2015), desconocimiento de las normas (Ortiz, 2015; Al-Darrab, Gulzar y Ali, 2013), conflictos internos entre grupos que lideran cada sistema de gestión (Zeng, Shi y Lou, 2007), la falta de colaboración entre departamentos (Heras et. al, 2007) y, uno de los más críticos, relacionado con la actitud de personal frente a la idea de integrar los sistemas, debido a que se resisten a cambiar hábitos antiguos frente a los procedimientos que ya tenían establecidos (Zutshi y Sohal, 2005).

Un caso particular lo reportan Gianni y Gotzamani (2015), quienes explican que los empleados de la parte operativa no reciben una adecuada capacitación en los tres sistemas, sino en aspectos como la seguridad industrial.

Tomado de: Ortiz González Yenith (2018). SISTEMAS INTEGRADOS DE GESTIÓN, HSEQ, IMPLEMENTACIÓN, IMPACTOS, DIFICULTADES. Recuperado de <https://sitios.vtte.utem.cl/rches/wp-content/uploads/sites/8/2019/01/revista-CHES-vol12-n2-2018-Ortiz.pdf>



De acuerdo con lo expuesto en el contexto:

¿Enumere y describa cuales son las dificultades durante la implementación de los sistemas HSEQ?

